

# FIRST 36.7



FIRST 36.7



BÉNÉTEAU





## FIRST 36.7

Un concentré de l'esprit  
"FIRST by Farr Yacht Design"

Les passionnés vont retrouver dans le First 36.7 ce qui a fait le bonheur des propriétaires des légendaires First 35 et 36, du caractère et de l'élégance, les performances, l'ergonomie et l'équipement d'un pur 35' de régate, habitabilité et confort d'utilisation en plus... et des sensations fortes ! En prime, la touche Farr Yacht Design comme pour le First 40.7, champion international des 40'.

Les 2 versions partagent les mêmes aménagements, un plan de pont efficace, un grand cockpit particulièrement ergonomique pour les réglages de génois et le réglage de grand-voile positionné derrière le barreur ainsi qu'un lest long en plomb.

Le First 36.7 a tout d'un grand course-croisière.



## FIRST 36.7

35' of First spirit  
by Farr Yacht Design

*The new First 36.7 holds the same delights in store that lovers of the legendary First 35 and First 36 discovered : character, style, performance and all the equipment of a true 35' racer, plus easy live-aboard comfort... pure sensations ; all the Farr Yacht Design touches of the First 40.7, the 40' world-class champion.*

*Both versions share the same interior, effective deck plan, large ergonomic cockpit perfect for genoa trimmers, mainsheet-trim position tucked behind the helm and a deep lead keel.*

*The First 36.7 carries all the hallmarks of a great cruiser-racer.*





**COURSE ET CROISIÈRE**

Un bateau instantanément modulable

Pendant les régates, les coffres de cockpit démontables peuvent être remplis et entreposés à terre ; les régleurs sont alors tout près des winches comme dans une fosse de Class America. Dans le carré, la robuste table brevetée en bois se replie et se retire en un tour de main ne laissant que son piètement en forme de main courante en inox pour faciliter la circulation et le rangement des voiles.

La version Régate se différencie par des winches en aluminium et d'une taille supérieure pour les primaires, l'étau creux, l'hélice repliable, le gréement courant en Dyneema, un accastillage et un gréement de spi avec tangon alu, un palan spécial pour réglage de pataras.

Pour les perfectionnistes, renonçant aux compromis avec la jauge IRC, un gréement de mêmes dimensions mais à 3 étages de barres de flèches et monofil (rod) est proposé en remplacement du mât à deux étages avec gréement en câble monotoron.

D'autres équipements optionnels sont également prévus pour adapter le First 36.7 à tous les types de navigation : guindeau électrique, génois sur enrouleur, barre à roue...

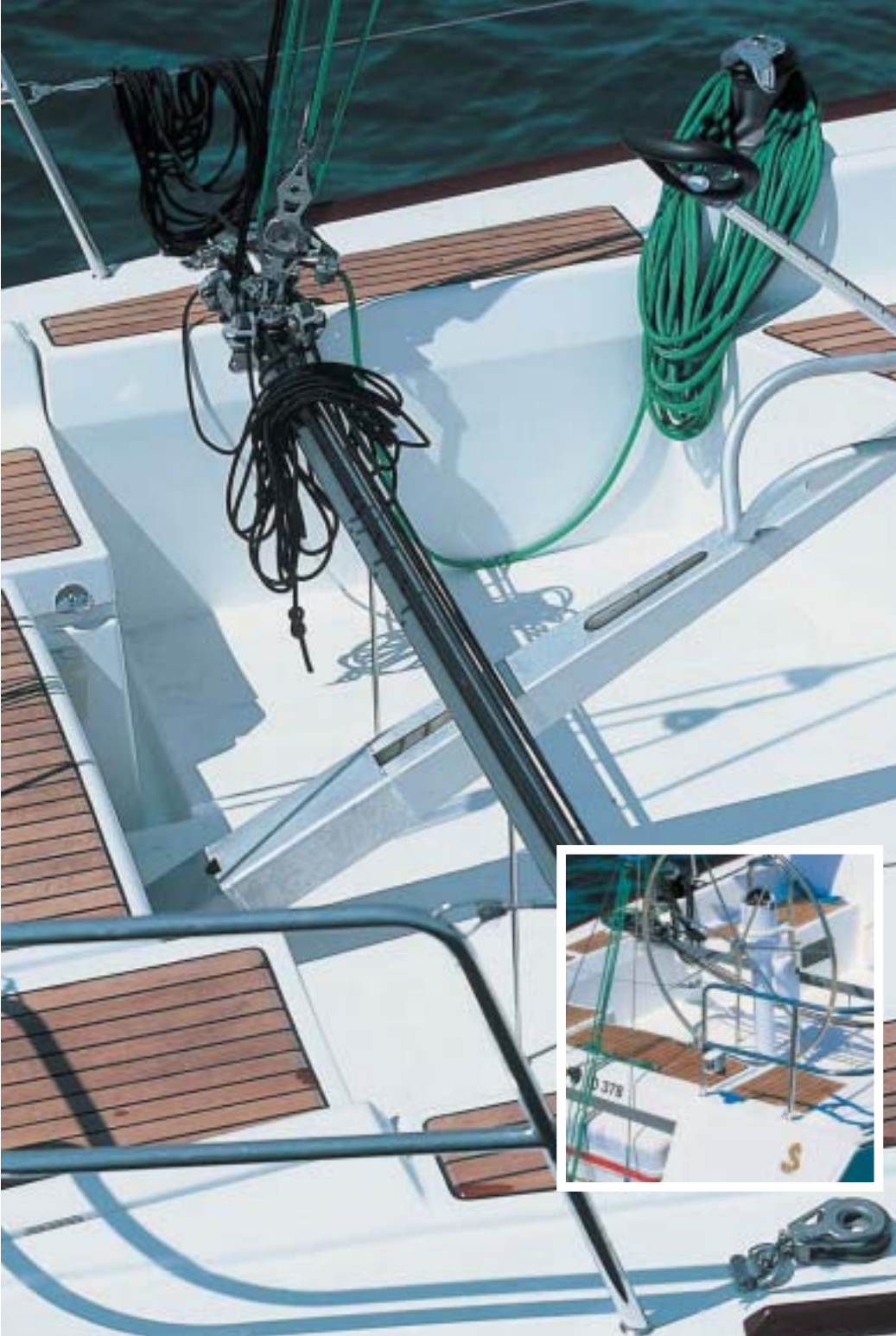
**RACING AND CRUISING**

*Instantly convertible*

*The First 36.7 - no compromise, no hard decisions...*

*For racing, fill the removable cockpit lockers with all the spare kit and put them ashore, leaving a true "trim pit" in front of the primary winches. In the saloon, the patented solid wood table can be folded away for extra sail handling space. Regatta version "specials" include aluminum winches and larger primaries, Tuff Luff forestay, folding propeller, Dyneema running rigging, spinnaker gear with alloy pole and a special backstay vang.*

*Purists can give up the compromises of IRC rating and replace the single-strand wire rig two-spreader mast with a same-size 3 spreader mast with rod rigging. Adapt the First 36.7 to practically any type of sailing with optional extra equipment : electric windlass, roller-furling genoa, steering wheel...*





## ÉLÉGANCE ET CONFORT

### La grande classe

Avec des aménagements, des matériaux, une finition et un volume étonnants dans cette taille de bateau... et pour ce programme, le First 36.7 a de quoi réconcilier les familles ; grâce à sa cabine avant, à son carré transformable, à son cabinet de toilettes séparé et à ses 2 cabines arrières, il permet d'enchaîner régates au plus haut-niveau et croisières de grande classe avec un équipage de 6 à 8 personnes.

Le First 36.7 repousse les limites : vivre la mer intensément, au long cours, par tous les temps, cuisiner, manger, dormir confortablement dans les surfs sous spi comme au près... tout devient possible sur ce 35' et, en plus, c'est un privilège et un grand bonheur !

## STYLE AND COMFORT

### First class

*The First 36.7 will win the whole family over with her materials, spacious layout and finishing touches, all out-of-the-ordinary for this size and type of yacht. Her large forecabin, separate heads and two aft cabins, mean that 6 to 8 crew can race at top level one day and go cruising in first class comfort the next.*

*The First 36.7 goes further : live the sea intensely, for long and whatever the weather conditions, cook or sleep comfortably on a wild reach or upwind... Everything becomes possible on this 35', a privilege and a great pleasure !*



Un choix de 3 coloris de tissus.  
A choice of 3 colors of fabrics.









Bruce  
FARR

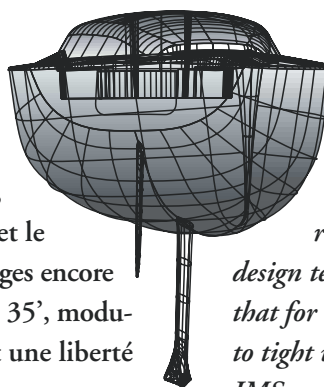


## ARCHITECTURE ET CONSTRUCTION

### Un tandem de choc

Pour inscrire le First 36.7 dans la lignée des légendaires First 35, polyvalents en course comme en croisière, Farr Yacht Design et le bureau d'études Bénéteau ont du répondre à un cahier des charges encore plus exigeant que pour le First 40.7 : un vrai course-croisière de 35', modulaire, sans compromis, avec un devis de poids bien maîtrisé et une liberté d'optimisation du rating aussi bien en IRC qu'en IMS.

La construction est basée sur la même technologie, sûre, éprouvée, reproductible : stratifié monolithique verre/polyester avec contre-moule intégral et structurel pour la coque, sandwich balsa/verre/polyester pour un pont rigide, léger et bien isolé, avec un contre-moule intégral, safran suspendu avec mèche composite verre/vinylester, quille en plomb. Du solide !

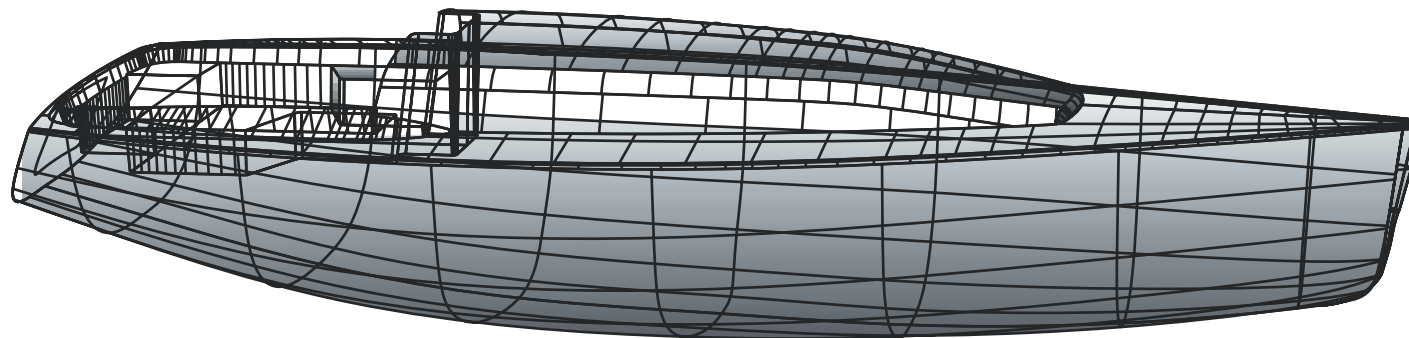


## DESIGN AND CONSTRUCTION

### A dynamic team

*For the First 36.7 to be a true successor to the versatile cruiser-racer, the legendary First 35, Farr Yacht Design and the Bénéteau design team have had to meet an even more demanding specifications than that for the First 40.7 : a no-compromise 35' cruiser-racer, adaptable, built to tight weight tolerance and with the possibility of optimisation for IRC or IMS.*

*The construction is based on the same safe, proven and reproducible technology : a monolithic GRP hull with integral structural hull grid, a GRP/balsa sandwich deck with integral grid for weight saving, stiffness, heat and noise insulation, a fibreglass / vinylester spade rudder and lead keel. Fully reliable !*





1980 / 2001

La saga des First 35 / the First 35' saga

Avec le First 36.7, voici 5 générations de 35' toujours plus innovants et performants, pour le plaisir des amoureux de la mer et de la performance.

*The First 36.7, the latest of 5 generations of 35', each one faster and more innovative than the last, built for performance and pleasure - for lovers of the sea.*

1980 - First 35



1988 - First 35<sup>S</sup>5



1992 - First 35.7



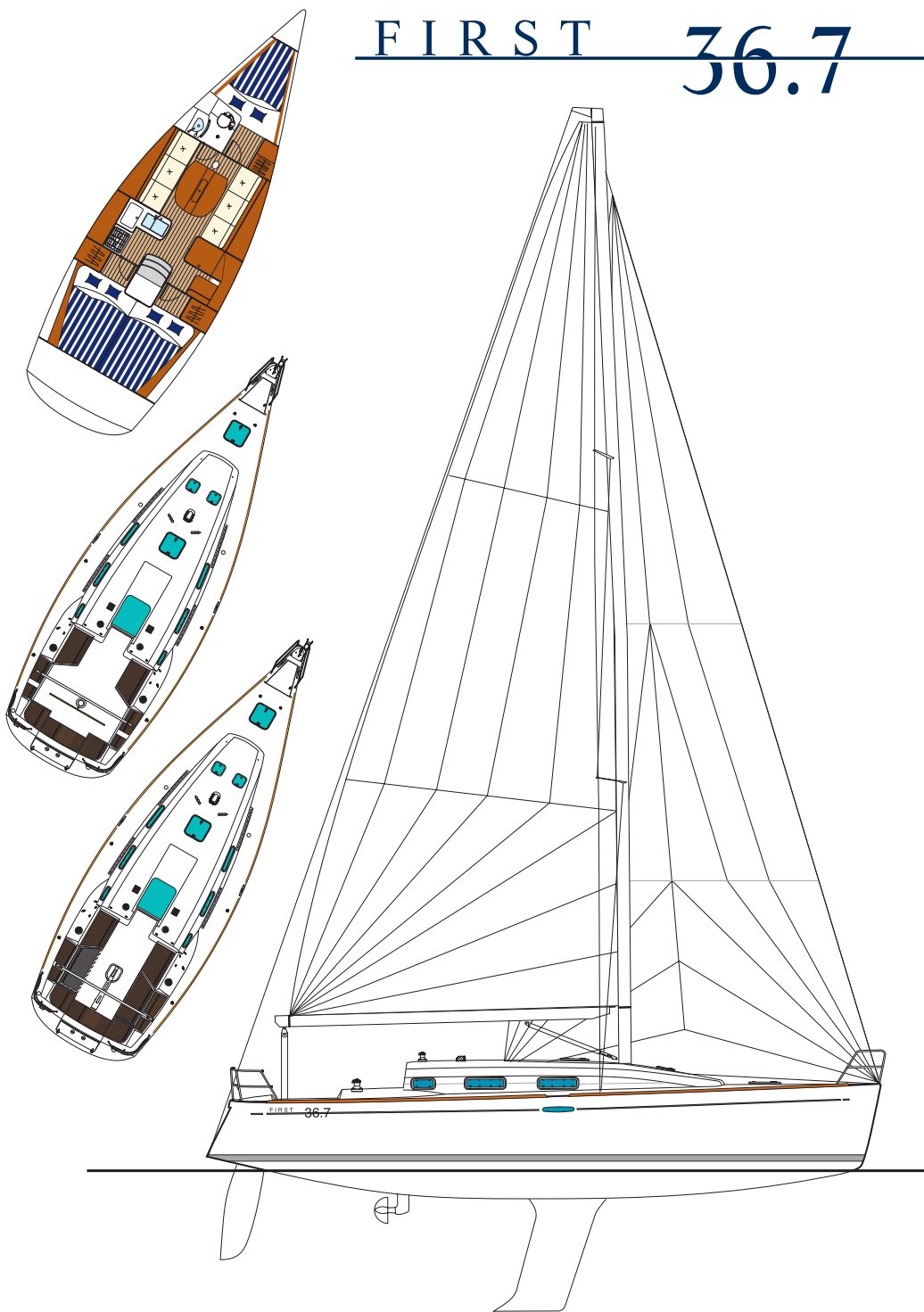
1995 - First 36<sup>S</sup> 7





*Z.I. des Mares - BP 66 - 85270 St-Hilaire-de-Riez - France - Tél. +33 (0)2 51 60 50 00 - Fax +33 (0)2 51 60 50 10 - [http : //www.beneteau.com](http://www.beneteau.com)*

# FIRST 36.7



## CARACTÉRISTIQUES / SPECIFICATIONS

Architecte / Designer.....	Farr Yacht Design
Longueur hors tout / LOA .....	11,00 m
Longueur de coque / Hull length (LH*) .....	10,68 m
Longueur de flottaison / LWL .....	9,23 m
Largeur de coque / Hull beam (BH*) .....	3,45 m
Déplacement léger / Light displacement (MLCC*) .....	5870 kg approx.
Tirant d'eau standard / Standard Draft .....	2,20 m
Poid du lest standard (plomb) / standard keel ballast .....	1785 kg approx.
Tirant d'eau réduit (option) / optional shallow Draft .....	1,80 m
Surface de voile / Sail area .....	78,50 m <sup>2</sup>
Grand voile / Mainsail .....	38 m <sup>2</sup>
Génois maxi / Genoa max. ....	40,5 m <sup>2</sup>
Spinnaker.....	90 m <sup>2</sup>
I : .....	14,15 m
J : .....	3,97 m
P : .....	13,85 m
E : .....	4,75 m
Capacité eau douce / Fresh water capacity .....	300 l
Capacité fuel / Fuel capacity .....	75 l approx.
Puissance moteur maxi / Max. engine power .....	44 kw/60 cv
Certification CE .....	A/8

\*selon/according to ISO 8666

